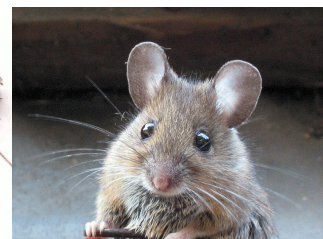


LE MULOT

(*Apodemus sylvaticus*)



DENOMINATION	Mulot sylvestre
POIDS ADULTE	De 15 à 30g
LONGUEUR TETE+CORPS	De 8 à 11cm
QUEUE	De 7 à 10cm
PELAGE	Fauve jaunâtre sur le dos et blanc à la surface ventrale
OREILLES, OUÏE	Longues et dégagées. Excellente ouïe
YEUX, VUE	Gros, saillants. Vue moyenne
MUSEAU, ODORAT, GOÛT	Long. Excellent sens de l'odorat et du goût
CROTTEES	Généralement lisses avec au moins une extrémité pointue Longueur : 5mm environ
HABITUDES, HABITAT	Niche au sol dans les jardins ou champs. Creuse des terriers ou confectionne des nids avec des herbes. Se déplace très vite par petits bonds et grimpe aisément. Il creuse en général un terrier mais peut aussi s'installer dans les cavités déjà existantes, trou de mur, nichoir à oiseaux Activité surtout nocturne
RAYON D'ACTION	Peut se déplacer jusqu'à 100m du nid
REGIME ALIMENTAIRE	Essentiellement des graines mais aussi des légumes, des bulbes, des rhizomes, des fruits au ras du sol et parfois même des insectes et des limaces Environ 3g par jour
DUREE DE VIE	De 1 à 2 ans
MATÛRITE SEXUELLE	2 mois
JEUNES PAR PORTEE	De 2 à 5
PORTEES PAR AN	De 2 à 3
DEGATS MATERIELS	Trous dans les jardins et les champs
RISQUES SANTE ANIMALE et HUMAINE	Abîme les cultures Maladie : salmonellose via les crottes